

ИЗОСПАН FL proff

Усиленная металлизированная клейкая лента

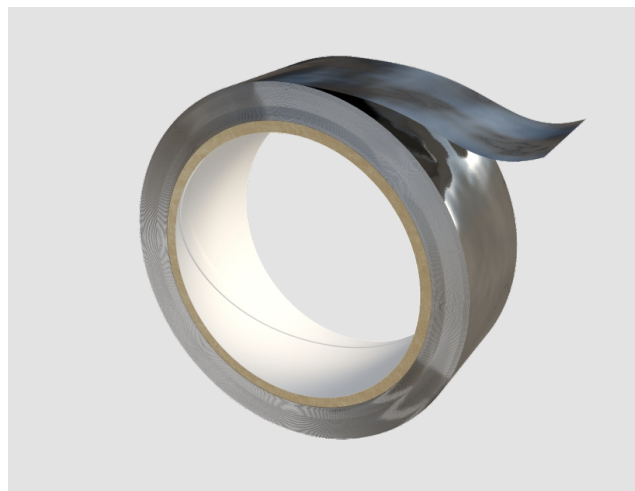


▶ НАЗНАЧЕНИЕ

герметизация и скрепление нахлёстов полотен материалов Изоспан RF, FD, FS, FB, FX

▶ ИНСТРУКЦИЯ ПО МОНТАЖУ

Склеиваемые поверхности должны быть сухими, чистыми, обеспыленными, свободными от грязи и масел. Монтаж рекомендуется проводить при температуре не ниже +15 °С. Лента **ИЗОСПАН FL proff** наклеивается по линии нахлёста, без образования воздушных пузырей. Место склейки необходимо хорошо прижать.



▶ ФОРМА ВЫПУСКА

ширина	50
длина	25 м.п.

▶ ФИЗИКО-МЕХАНИЧЕСКИЕ ПОКАЗАТЕЛИ

состав основы	металлизированный лавсан
состав клеевого слоя	акрилат
температурная устойчивость	от -40°C до +140°C
температура монтажа	не ниже +15°C



ОФИЦИАЛЬНЫЙ
САЙТ ГЕКСА



ОФИЦИАЛЬНЫЙ
САЙТ ИЗОСПАН



ИЗОСПАН
В ВКОНТАКТЕ